

SIFIR ATIK



BELEDİYELER İÇİN



www.sifiratik.gov.tr





SIFIR ATIK, SÜRDÜRÜLEBİLİR BÜYÜME

SIFIR ATIK PROJESİ NEDİR?

Türkiye Cumhuriyeti Çevre ve Şehircilik Bakanlığı tarafından 2017 yılında başlatılan “Sıfır Atık” Projesi; israfın önlenmesi kaynakların daha verimli kullanılması, oluşan atık miktarının azaltılması, etkin toplama sisteminin kurulması, atıkların geri kazanılması konularını kapsayan bir atık önleme yaklaşımı ve hedefidir. Sayın Emine Erdoğan Hanımefendi’nin himayesinde Türkiye Cumhuriyeti Çevre ve Şehircilik Bakanlığı tarafından yürütülen bu proje, şimdiden oldukça değerli kazanımlar ortaya çıkarmıştır.

[#SıfırAtık](#)

BELEDİYELER İÇİN “SIFIR ATIK” UYGULAMASINI NASIL YAPABİLİRİM?

1- Sıfır Atık Yönetim Sisteminden sorumlu olacak kişilerden oluşan bir ekip oluşturulur.

Bu kişiler Belediye genelinde sıfır atık yönetim sisteminin kurulmasını, geliştirilmesini, iyileştirilmesini, etkin ve verimli bir şekilde uygulanmasını ve izlenmesini sağlar.



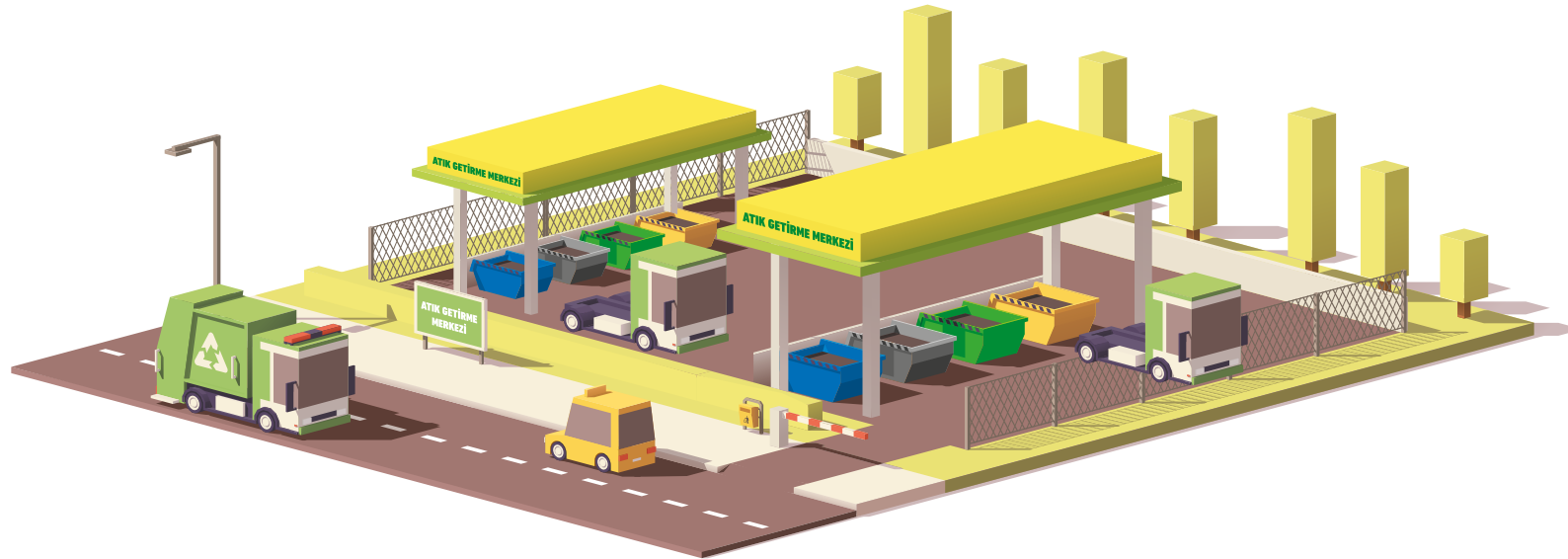
2- Atıkların etkin bir şekilde toplanabilmesi için toplama altyapısı oluşturulur.

Bunun için;

İkili toplama sistemi kapsamında geri kazanılabilir atıklar için mavi, diğer atıklar için gri konteyner kullanılır.



Atık Getirme Merkezi Tebliği'nde belirlenmiş esaslara uygun
1. Sınıf Atık Getirme Merkezleri kurulur.



Sokaklara ve caddelere ihtiyaca göre cam kumbaralar yerleştirilir.



Ayrıca halkın kolayca ulaşabileceği noktalara mobil atık getirme merkezi yerleştirilir.



Atıkların sıfır atık yönetim sistemi kapsamında etkin ve verimli bir şekilde toplanabilmesini teminen bilinçlendirme ve eğitim faaliyetleri düzenlenir. Toplama modeline ve atıkların nereye bırakılacağına ilişkin halk bilgilendirilir.



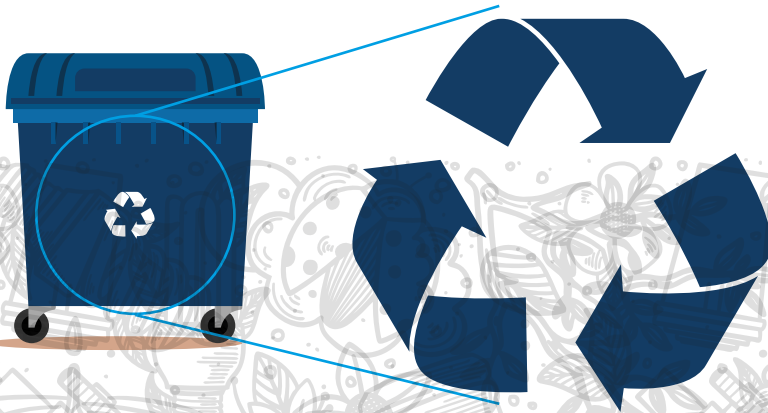
3- Belediyelerce atık toplama faaliyetleri aşadaki şekilde yürütülür.

Konutlardan, iş yerlerinden, AVM'lerden vb. yerlerden ikili toplama sistemi kapsamında atıkların toplanması sağlanır. Bunun için gerekli poşet veya ekipman temin edilir. Geri kazanılabilir atıklar için mavi diğer atıklar için gri poşet veya ekipman kullanılır.

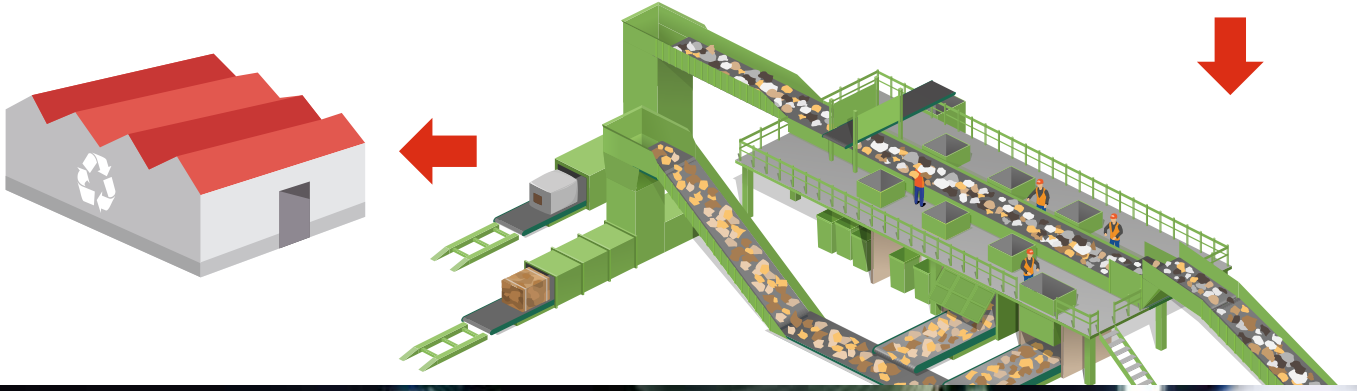


Cadde ve sokaklara yerleştirilen mavi ve gri konteynerlerden ayrı toplama faaliyetleri gerçekleştirilir.

Cadde ve sokaklarda bulunan ekipmanlar üzerinde Belediye ismi ile hangi atıkların atılabileceği yazı ve şekillerle belirtilir.



Toplanan atıklar geri kazanılmak veya bertaraf edilmek üzere lisanslı tesislere ulaştırılır.



TOPLAMA EKİPMANLARI CADDE, SOKAKLAR GİBİ KAMUYA AÇIK ALANLARDA NEREYE YERLEŐTİRİLİR?

400.000 ve üzeri nüfusa sahip belediyelerde her yüz konuta en az bir set halinde (geri kazanılabilir atıklar için mavi, diđer atıklar için gri olmak üzere ikili) biriktirme ekipmanı veya her 400 metrede en az bir set halinde biriktirme ekipmanı,

100.000-400.000 arası nüfusa sahip belediyelerde her yüz elli konuta en az bir set halinde biriktirme ekipmanı veya her 500 metrede en az bir set halinde biriktirme ekipmanı,

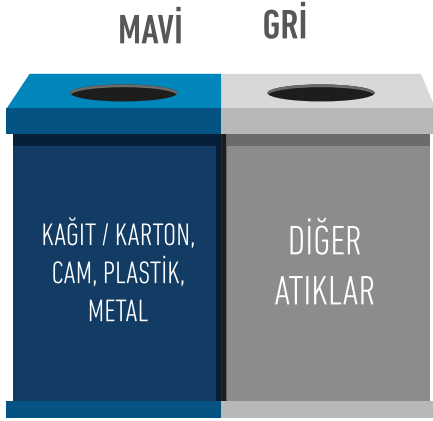
100.000 ve altında nüfusa sahip belediyelerde ise her iki yüz konuta en az bir set halinde biriktirme ekipmanı veya her 600 metrede en az bir set halinde biriktirme ekipmanının yerleőtirilmesi sađlanır.

TOPLAMA EKİPMANLARI

DIŐ MEKANLARDA
(cadde, sokak, park vb.)



İÇ MEKANLARDA
(konutlar, iŐ yerleri, hastane, okul, avm vb.)



İhtiyaç halinde kurumlarda oluŐan atıkların t¼r¼ne g¼re farklı ekipmanlar kullanılabilir.

HEDEFLER

- Çöp toplama, taşıma maliyetlerinin azaltılması
- Düzenli depolama sahalarının ömrünün uzatılması ve plastik, cam, kağıt, karton gibi atıkların ayrı toplanarak ekonomiye kazandırılması
- Bireylerin duyarlı tüketiciler haline gelmesi
- Çevresel risklerin azaltılması

KAZANIMLAR



1 TON KAĞIDIN GERİ KAZANILMASI İLE



17 AĞACIN
KESİLMESİ ÖNLENİR



177 KG DAHA AZ
SERA GAZI SALINIMI GERÇEKLEŞİR



4100 Kwh
ENERJİ TASARRUFU SAĞLANIR



28 m³
SU TASARRUFU SAĞLANIR



2,5 m³
DEPOLAMA ALANINDAN
TASARRUF SAĞLANIR



1 TON PLASTİĞİN GERİ KAZANILMASI İLE



5774 Kwh
ENERJİ TASARRUFU SAĞLANIR



41 KG DAHA AZ
SERA GAZI SALINIMI GERÇEKLEŞİR



23 m³
DEPOLAMA ALANINDAN
TASARRUF SAĞLANIR



16,3 VARİL
PETROLDEN TASARRUF EDİLİR



1 TON ATIK CAMIN GERİ KAZANILMASI İLE



42 Kwh
ENERJİ TASARRUFU SAĞLANIR



30 KG DAHA AZ
SERA GAZI SALINIMI GERÇEKLEŞİR



%30 HAMMADDE
TASARRUFU SAĞLANIR



0,12 VARİL
PETROLDEN TASARRUF EDİLİR



1,5 m³
DEPOLAMA ALANINDAN
TASARRUF SAĞLANIR



1 TON METALİN GERİ KAZANILMASI İLE



642 Kwh
ENERJİ TASARRUFU SAĞLANIR



95 KG DAHA AZ
SERA GAZI SALINIMI GERÇEKLEŞİR



3 m³
DEPOLAMA ALANINDAN
TASARRUF SAĞLANIR



1,8 VARİL
PETROLDEN TASARRUF EDİLİR





www.sifiratik.gov.tr



#SifirAtik • www.sifiratik.gov.tr



Bu broşür geri dönüşümle elde edilen kağıtlardan üretilmiştir.
Atıkları ayrıştıralım, Sıfır Atık ile Türkiye'ye kazandıralım